



L'eau, *dans le cœur* des Français

Synthèse de l'étude « Cours/plans d'eau et leur biodiversité : perception et niveau de connaissance des Français et des pêcheurs »



L'eau, une ressource naturelle, *précieuse et fragile*



Alors que l'eau devient un enjeu majeur et récurrent dans bien des territoires, que la ressource est malmenée, que les scientifiques s'accordent sur un avenir où les épisodes exceptionnels (sécheresse, inondation...) deviendront la norme, la FNPF a conduit une grande enquête sur la connaissance et la perception des cours d'eau par les Français. Ce sondage inédit révèle que les cours d'eau et leur biodiversité représentent un enjeu sociétal majeur pour nos concitoyens qui y sont particulièrement attachés et doit ouvrir la voie d'un large débat démocratique sur la question du bien commun inestimable qu'est l'eau.

620 000 km de cours d'eau*

623 000 ha de plans d'eau*

115 espèces de poissons d'eau douce en métropole**

* en France métropolitaine et outre-mer
source IGNF / BD CarTHAgE

** source inventaire INPN



Méthodologie

Enquête réalisée par l'institut Toluna - Harris Interactive du 20 au 27 septembre 2023.

Deux échantillons interrogés en ligne :

- 1 000 Français représentatifs de la population française âgée de 18 ans et plus.
- 1 383 pêcheurs représentatifs des pêcheurs en eau douce en France âgés de 18 ans et plus, au sein des détenteurs de cartes de pêche 2022 ou 2023.

Quand on pêche, on protège !

Depuis 2007, la Fédération Nationale de la Pêche en France (FNPF), avec ses **3 500 associations** réparties sur **l'ensemble du territoire français**, organise la pêche de loisir et partage la passion et la philosophie d'une activité connectée à la nature. Premiers lanceurs d'alerte en cas d'atteintes aux milieux aquatiques, les **1,5 million de pêcheurs**, **40 000 bénévoles** et **1 000 salariés** représentent **un formidable réseau de connaissance et de surveillance pour protéger ces milieux fragiles**. Par leurs actions quotidiennes dans tous les territoires, la FNPF, les fédérations départementales et les associations locales luttent ainsi contre les pressions qui s'exercent sur **la biodiversité et les milieux aquatiques**. Elles sont les yeux et la voix des poissons !



Un ancrage dans le quotidien des Français

Les Français proches de l'eau

La présence d'un cours d'eau ou d'un plan d'eau est importante :



pour **72%** dans le quotidien
pour **83%** lors de week-ends ou vacances



10
min.

45% des Français déclarent habiter à moins de **10 minutes** d'un cours d'eau

30
min.

84% à moins de **30 minutes**



Un lieu d'activités

94% des Français déclarent pratiquer une activité à proximité ou dans un cours d'eau, dont 65% de manière régulière

93%
effectuent des balades



83%
des activités de loisir (pique-nique, détente...)



56%
du sport



Côté pêche :
28% des Français indiquent pêcher, dont 8% de manière régulière.



La pêche de loisir, une activité attractive pour les territoires

Avec un poids économique annuel estimé à 2 milliards d'euros, le loisir pêche est une activité majeure de l'économie et du développement touristique des territoires. Les structures associatives de la pêche de loisir ont donc noué des collaborations fructueuses avec les collectivités locales (mairies, Conseils régionaux et départementaux...) et des partenaires institutionnels, économiques et touristiques pour faciliter l'accès et la pratique tout en s'ancrant durablement dans le territoire.



Un enjeu sociétal majeur



91%
des Français déclarent être **attachés aux cours d'eau**

97%
des Français affirment qu'il est **important de les préserver**

Une perception similaire qui allie plaisir et beauté mais aussi menaces

Les mots que vous évoquent les cours d'eau...



Les nuages de mots sont automatiquement générés à partir de l'exhaustivité des réponses spontanées. La taille d'un mot dans le visuel représente sa fréquence d'utilisation.



Des inquiétudes fortes sur l'avenir

Une large majorité des Français estime que les phénomènes de dégradation des cours d'eau vont s'aggraver...



Épisodes de sécheresse

84%



Disparition d'espèces aquatiques

(poissons, insectes, végétaux..)

80%



Inondations et crues

79%



Pollutions aquatiques

74%

Une curiosité marquée



Seul 1 Français sur 2 estime avoir une bonne connaissance de la faune et de la flore de nos cours d'eau

Une envie d'en découvrir davantage

Une grande majorité des Français déclare être intéressée par des ateliers de découverte

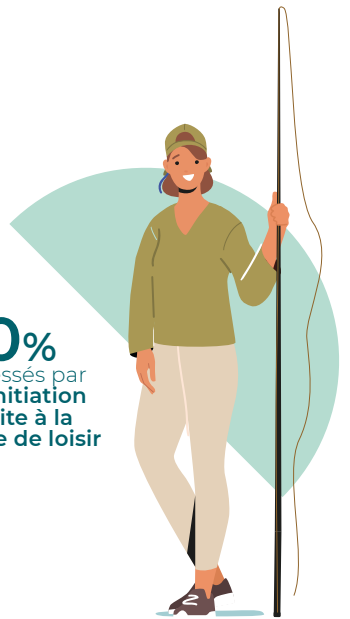
80%
intéressés par la faune & la flore



69%
intéressés par les cours d'eau et leur utilité



40%
intéressés par une initiation gratuite à la pêche de loisir



Le réseau associatif pêche, un acteur de l'éducation à l'environnement

Le loisir pêche est un espace de rencontre et de partage, d'information et d'éveil des citoyens à la richesse et la fragilité du patrimoine naturel aquatique. Les structures associatives sont donc engagées dans une démarche d'éducation à l'environnement et d'apprentissage d'une pêche responsable et respectueuse, basée à la fois sur leur connaissance de la faune, de la flore aquatique, du fonctionnement des écosystèmes et sur leur expérience et expertise technique de la pêche. Chaque année, près de 200 000 personnes sont ainsi sensibilisées.

Une activité d'intérêt général

Les pêcheurs entretiennent une relation privilégiée et de longue date avec les cours d'eau

Estimez-vous être investi(e) dans la protection des cours d'eau / plans d'eau et de leur faune et flore ?

Les Français

45%
des Français
disent OUI

Depuis
10 ans

Les pêcheurs

75%
des Pêcheurs
disent OUI

Depuis
20 ans



Les structures associatives, investies au quotidien pour la défense et la protection des milieux aquatiques

Attentives à l'état des milieux et aux pressions qu'ils subissent et soucieuses de l'harmonie globale de l'écosystème, les structures associatives de la pêche de loisir s'appuient sur des outils de référence pour :

- Observer et suivre l'évolution des milieux aquatiques,
- Maintenir la fonctionnalité naturelle des cours d'eau,
- Réparer les altérations liées à l'activité humaine (seuils, prélèvements d'eau...),
- Protéger les espèces piscicoles et restaurer les populations en déclin.

Un loisir passion, en lien direct avec l'environnement



86%

des Français ont une bonne ou une très bonne image de la pêche de loisir*

* parmi les Français souhaitant s'exprimer



Un regard des Français très positif sur les pêcheurs qu'ils décrivent comme :

✓ **Passionnés**
87%

✓ **Connaisseurs**
des cours d'eau et des poissons 80%

✓ **Écocitoyens**
72%

✓ **Pédagogues**
Ouverts au partage de leurs connaissances sur la biodiversité 72%



Des pêcheurs sentinelles des rivières, comme l'approuvent les 2/3 des Français

Véritables gardiens des milieux aquatiques, les pêcheurs observent au quotidien leur environnement de pêche et détectent changements et anomalies. Le réseau de surveillance est composé de salariés et bénévoles des structures associatives mais aussi de manière plus globale par les pêcheurs eux-mêmes – ces derniers étant souvent les premiers à constater les sinistres qui dégradent voire détruisent les cours d'eau et les poissons.

2^e fédération associative de France



3 500
associations agréées de pêche

94
fédérations départementales de pêche

12
associations régionales

6
unions de bassin

8
associations migrateurs

1
fondation

1
syndicat national

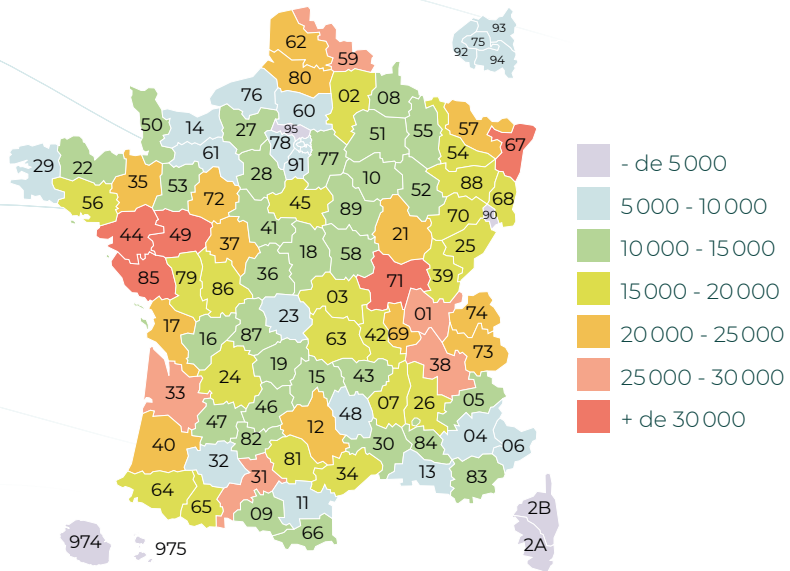


Nombre de pêcheurs en 2023

1 459 467
pêcheurs

dont

27%
de moins de 18 ans



Fédération Nationale de la Pêche en France et de la protection du milieu aquatique

Association agréée de protection de l'environnement par arrêté ministériel du 7 février 2013

Avec le soutien de :



108-110, rue Saint-Maur - 75011 Paris
Tél. : 01 48 24 96 00

contact@federationpeche.fr

www.federationpeche.fr



facebook.com/federationnationalepeche

twitter.com/LaFNPF

instagram.com/federation_nationale_peche